

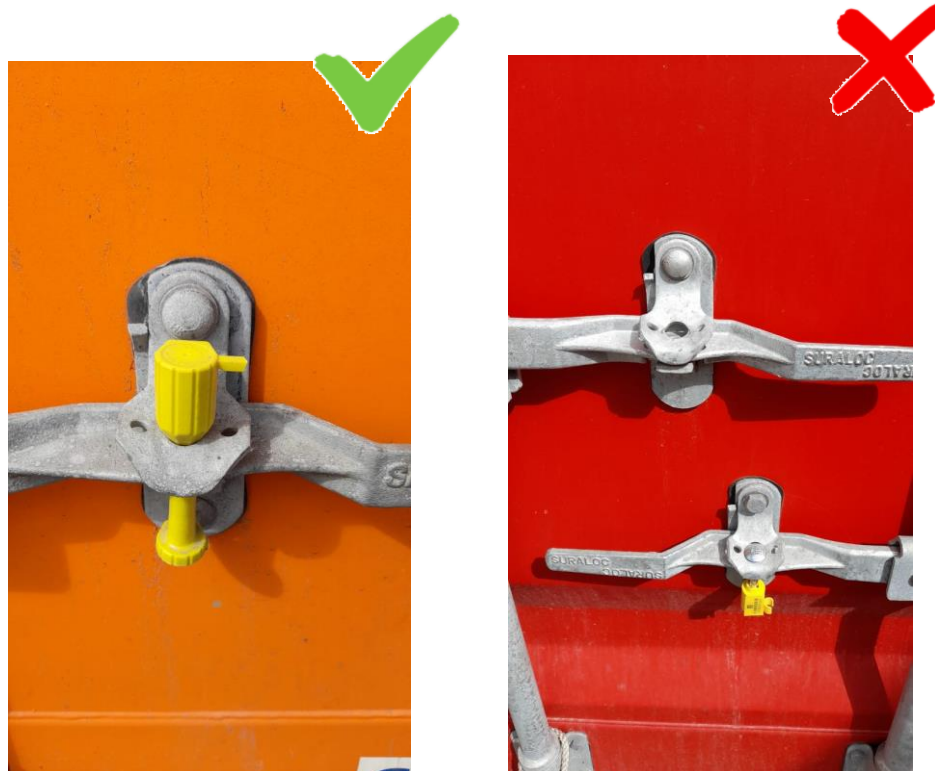


Prezados Clientes,

Estamos recebendo contêineres de exportação com lacre colocado na haste incorreta, no *locking* que tem parafuso sextavado, semelhante à foto abaixo. Desta forma, a segurança da carga fica vulnerável.

Por solicitação da Receita Federal, todos os contêineres que chegarem com esse tipo de equívoco devem ser bloqueados e posicionados para a correta inserção do lacre. Caso isso ocorra, o Terminal irá proceder com o serviço de posicionamento da carga e adição do novo lacre, conforme descrito na tabela geral de preços e serviços da Portonave.

Sendo assim, ressaltamos que **fiquem atentos quanto à correta inclusão dos lacres.**



Em caso de dúvidas, entrar em contato pelo e-mail atendimento@portonave.com.br ou pelo telefone (47) 2104-3341.